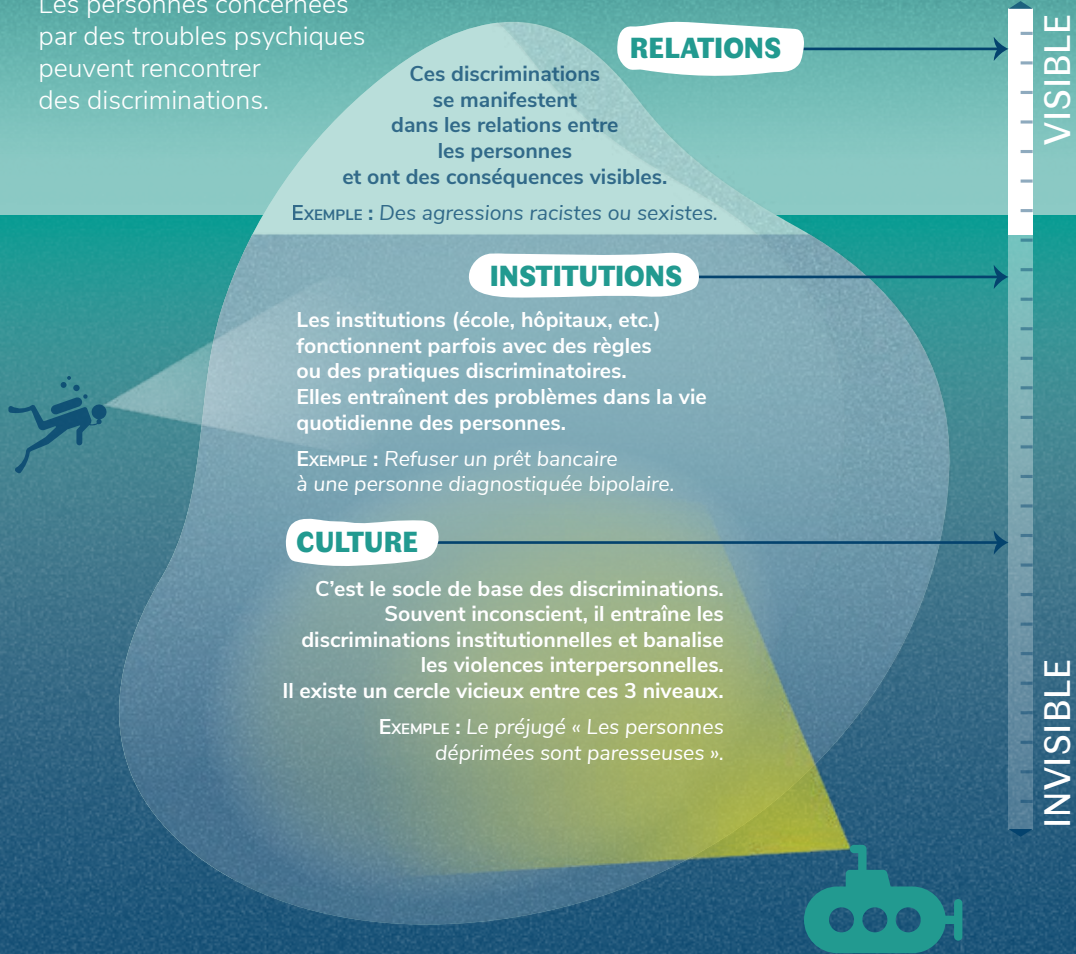


L'iceberg des discriminations

Santé mentale et discriminations

Les discriminations ont un impact sur la santé mentale des personnes qu'elles touchent.

Les personnes concernées par des troubles psychiques peuvent rencontrer des discriminations.



LA DISCRIMINATION, QU'EST-CE QUE C'EST ?

Une discrimination est l'action de traiter de manière défavorable une personne, en fonction d'un critère (sexe, âge, handicap, origine, etc.) et dans une situation précise (accès à un emploi, un service, un logement, etc.).*

* En France, la loi reconnaît plus de 25 critères de discrimination. Défavoriser une personne en raison de ses origines, son sexe, son âge, son handicap, ses opinions... est interdit par la loi et les conventions internationales auxquelles adhère la France. www.defenseurdesdroits.fr