

FORMATIONS CRIPS 2020

île de France 
prévention | santé | sida



CENTRE RÉGIONAL
D'INFORMATION,
DE PRÉVENTION
DU SIDA
ET POUR LA SANTÉ
DES JEUNES
D'ÎLE-DE-FRANCE



ILS NOUS ONT FAIT CONFIANCE EN 2019

> ACTEURS DU MONDE HOSPITALIER

Centre d'accueil et de soins hospitaliers de Nanterre
Centre hospitalier Compiègne-Noyon
Centre hospitalier d'Auxerre
Groupe hospitalier Carnelle Portes-de-l'Oise
Centre hospitalier de Chaumont
Centre hospitalier de Douai
Centre hospitalier de Guéret
Centre hospitalier de Roanne
Centre hospitalier de Rodez
Centre hospitalier de Troyes
Hôpital Saint-Antoine
Centre hospitalier de Saint-Quentin
Centre hospitalier Sud Île-de-France
Hôpital de Thuir
Hôpital universitaire Pitié-Salpêtrière - Charles-Foix

> ÉTABLISSEMENTS MÉDICOSOCIAUX

ADAPT 95
ADPED 94
ANPAA 91
APAJH 94
APEI Sud 92
APOGEI 94
APS Contact
Association Les Papillons blancs
Association Confiance Pierre-Boulenger
CSAPA Molière
CSAPA Monceau
CSAPA Saint-Ouen
EPMS du Provinois
Groupe SOS
SIPFP de Suresnes

> ACTEURS INSTITUTIONNELS

Conseil départemental de la Moselle
Conseil départemental de la Seine-et-Marne
Conseil départemental de l'Essonne
Conseil départemental de Seine-Saint-Denis
Conseil départemental des Hauts-de-Seine
Conseil départemental de l'Oise
Conseil départemental du Val-de-Marne
Direction de l'Action sociale, de l'enfance et de la santé de la ville de Paris
Direction territoriale PJJ de l'Essonne
Mairie de Combs-la-Ville
Mairie de Courbevoie
Mairie de Villepinte
Mairie de Vitry-sur-Seine
Sauvegarde de l'Enfance des Yvelines

> ACTEURS DU MONDE ASSOCIATIF

Association Aurore
Association Avenir Santé
Association Bamesso et ses amis
Afrique Avenir
Amicale du Nid
AVH 78
CIRDD Alsace
FNASAT
Inter Service Migrants Interprétariat
Solidarité sida

ET BIEN D'AUTRES STRUCTURES ENCORE...

SOMMAIRE

AGIR AUPRÈS DES ADOLESCENTS ET JEUNES ADULTES

- P.6 > LA VIE AFFECTIVE ET SEXUELLE :
ANIMER DES ESPACES DE RÉFLEXION AVEC DES JEUNES
- P.7 > LES COMPÉTENCES PSYCHOSOCIALES :
COMMENT S'INSCRIRE DANS UNE DÉMARCHE POSITIVE AUPRÈS DES JEUNES
- P.8 > LES CONSOMMATIONS DE DROGUES :
COMMENT ÉCHANGER AVEC DES JEUNES EN GROUPE OU EN INDIVIDUEL
- P.9 > RÉAGIR DE MANIÈRE ADAPTÉE FACE À L'AGRESSIVITÉ
OU À LA VIOLENCE DES JEUNES **>NOUVELLE FORMATION<**
- P.10 > NUMÉRIQUE ET PRÉVENTION :
DE LA PRÉVENTION DES RISQUES À LA PROMOTION DES PRATIQUES
- P.11 > ACCOMPAGNER UN JEUNE VICTIME DE HARCÈLEMENT OU DE BIZUTAGE
- P.12 > PROMOTION ET PRÉVENTION DE LA SANTÉ AUPRÈS DES JEUNES :
L'APPLICATION DES CONCEPTS DE LA PSYCHOLOGIE POSITIVE
- P.13 > ATELIERS D'ANALYSE DE LA PRATIQUE PROFESSIONNELLE

AGIR AUPRÈS DES PERSONNES EN SITUATION DE HANDICAP

- P.15 > LA VIE AFFECTIVE ET SEXUELLE DES PERSONNES EN SITUATION DE HANDICAP
- P.16 > L'ACCOMPAGNEMENT D'UNE PERSONNE EN SITUATION DE HANDICAP
AYANT UNE CONDUITE ADDICTIVE **>NOUVELLE FORMATION<**
- P.17 > L'ANIMATION D'ATELIERS D'EXPRESSION CORPORELLE ET VOCALE
- P.18 > LE TRAVAIL SUR L'ÉQUILIBRE ALIMENTAIRE AVEC DES USAGERS
EN SITUATION DE HANDICAP
- P.19 > ATELIERS D'ANALYSE DE LA PRATIQUE PROFESSIONNELLE

AGIR AUPRÈS DES PERSONNES MIGRANTES

- P.21 > LA PREP ET LES PERSONNES MIGRANTES
- P.22 > ABORDER LA SANTÉ SEXUELLE EN ENTRETIEN INDIVIDUEL
AVEC UNE PERSONNE MIGRANTE
- P.23 > MENER DES ACTIONS DE PRÉVENTION SANTÉ AUPRÈS DES PERSONNES MIGRANTES

AGIR AUPRÈS DES PERSONNES EN RECHERCHE D'EMPLOI

- P.25 > L'IMPACT DU CHÔMAGE SUR LA SANTÉ MENTALE DES PERSONNES ACCOMPAGNÉES
ET LE RÔLE DES CONSEILLERS EMPLOI/INSERTION
- P.26 > L'ACCOMPAGNEMENT EMPLOI/INSERTION DES PERSONNES PSYCHOLOGIQUEMENT
FRAGILES

VIH/SIDA, IST, HÉPATITES

- P.28 > VIH/SIDA, IST, HÉPATITES :
CONNAISSANCES DE BASE ET DYNAMIQUE DE PRÉVENTION
- P.29 > DÉPISTER AVEC LES TROD :
TESTS RAPIDES D'ORIENTATION DIAGNOSTIQUE DE L'INFECTION À VIH ET VHC
- P.30 > ÊTRE ACCOMPAGNATEUR PREP :
SOUTIEN PSYCHOSOCIAL DES UTILISATEURS DE LA PROPHYLAXIE PRÉ-EXPOSITION
- P.31 > TATOUAGE - PIERCING : PRÉVENTION DES RISQUES INFECTIEUX
ET BONNES PRATIQUES D'HYGIÈNE ET DE SALUBRITÉ

CEGIDD, CAARUD, CSAPA

- P.33 > PROTÉGER ET PROMOUVOIR LA SANTÉ SEXUELLE DANS LES CEGIDD
- P.34 > LES NOUVEAUX PRODUITS DE SYNTHÈSE (NPS)
- P.35 > LES CYBERADDICTIONS
- P.36 > LES MILIEUX FESTIFS
- P.37 > ACCUEILLIR ET ACCOMPAGNER LES USAGERS DU CHEMSEX
- P.38 > ATELIERS D'ANALYSE DE LA PRATIQUE PROFESSIONNELLE

TECHNIQUES PROFESSIONNELLES

- P.40 > MENER LES ENTRETIENS DE RELATION D'AIDE AVEC LES OUTILS DU COUNSELING
- P.41 > PARLER DE SEXUALITÉ DANS LES ENTRETIENS INDIVIDUELS
- P.42 > L'APPROCHE MULTICULTURELLE DU SOIN
- P.43 > LES CONNAISSANCES DE BASE EN MÉDIATION SANITAIRE
- P.44 > L'APPROCHE EXPÉRIENTIELLE
- P.45 > GESTION DE L'ANXIÉTÉ ET DE LA DOULEUR GRÂCE AUX TECHNIQUES
DE L'HYPNOTHÉRAPIE ÉRICKSONIENNE **>NOUVELLE FORMATION<**

INNOVATION EN SANTÉ

- P.47 > LA LITTÉRATIE EN PROMOTION DE LA SANTÉ
- P.48 > LE « DESIGN THINKING » AU SERVICE DE LA PROMOTION DE LA SANTÉ

PRÉSENTATION DU CRIPS ÎLE-DE-FRANCE

- P.50 > QUI SOMMES-NOUS ?
- P.51 > LE CRIPS ACTEUR MAJEUR DU SERVICE SANITAIRE DES ÉTUDIANTS EN SANTÉ
- P.52 > NOTRE CENTRE DE FORMATION
- P.53 > NOS PRINCIPAUX INTERVENANTS
- P.55 > MODALITÉS D'INSCRIPTION



AGIR AUPRÈS DES ADOLESCENTS
ET JEUNES ADULTES

LA VIE AFFECTIVE ET SEXUELLE

Animer des espaces de réflexion avec des jeunes

Cette formation permettra de renforcer les capacités des personnes à animer des interventions sur la vie affective et sexuelle auprès des jeunes dans le cadre de leurs missions.



OBJECTIFS

Connaître la problématique de la sexualisation du corps et de l'entrée des jeunes dans la sexualité.

- Apprendre à organiser une action d'éducation à la vie affective et sexuelle:
 - objectifs, contenus, modalités,
 - supports pédagogiques à adapter en fonction des différents besoins.
- Développer des capacités d'accueil, d'écoute, d'animation de groupes de jeunes.
- Analyser ses expériences d'animation.



CONTENU

- Les représentations sur la sexualité.
- Le développement pubertaire et la sexualisation du corps: changements psychiques et physiques.
- Les thèmes principaux à aborder dans une animation autour de la sexualité auprès des jeunes.
- La sexualité et la loi.
- Méthodologie d'une action de prévention:
 - construction d'une animation de prévention,
 - techniques d'animation.
- Animation sur la vie affective et sexuelle:
 - outils et supports d'animation,
 - entraînement à l'animation, mises en situation.
- Journée de suivi: échanges de pratiques.



DESTINATAIRES

Professionnels amenés à travailler auprès des jeunes.



INTERVENANTES

Psychologue. Sexologue.



MÉTHODES PÉDAGOGIQUES

Alternance d'apports théoriques et de travail de groupe, échange et analyse des pratiques, mises en situation d'animation.



MONTANT

900 euros TTC par personne.



DURÉE

5 jours en discontinu (soit 30 heures).



LIEU

Crips Île-de-France

Cette formation est également réalisable sur site, dans toute la France, pour tout groupe constitué d'au moins 6 personnes.

Devis sur demande sous 24 heures.



SESSIONS

Stage 1 : 9, 10, 11, 12 juin et 21 septembre 2020.

Stage 2 : 13, 14, 15, 16 octobre et 14 décembre 2020.

LES COMPÉTENCES PSYCHOSOCIALES

Comment s'inscrire dans une démarche positive auprès des jeunes

La formation apportera aux professionnels les capacités nécessaires à une mise en pratique des compétences psychosociales pour eux-mêmes et pour les jeunes dont ils ont la charge, en individuel ou en collectif.



OBJECTIFS

- Découvrir les compétences psychosociales (CPS) : une démarche pour se construire.
- S'entraîner avec des outils de CPS adaptés aux jeunes.
- Échanger sur les pratiques mises en œuvre dans les interventions auprès des jeunes.



CONTENU

- L'accompagnement au changement individuel et collectif.
- Une approche positive : le développement des CPS :
 - concept, définition,
 - liens entre comportements de santé et CPS,
 - posture professionnelle.
- Les outils de développement des CPS applicables aux thématiques sexualité, drogue, discrimination.
- Journée de suivi (3^e jour) :
 - analyse des expériences menées,
 - complément de formation selon les besoins exprimés.



DESTINATAIRES

Professionnels amenés à travailler avec des jeunes en individuel ou en groupe.



INTERVENANT

Psychologue clinicien.



MÉTHODES PÉDAGOGIQUES

Apports théoriques.
Études de cas, exercices.
En groupe.



MONTANT

540 euros TTC par personne.



DURÉE

3 jours en discontinu (soit 18 heures).



LIEU

Crips Île-de-France

Cette formation est également réalisable sur site, dans toute la France, pour tout groupe constitué d'au moins 6 personnes.

Devis sur demande sous 24 heures.



SESSIONS

Stage 1 : 27, 28 avril et 19 juin 2020.

Stage 2 : 5, 6 octobre et 27 novembre 2020.

LES CONSOMMATIONS DE DROGUES

Comment échanger avec des jeunes en groupe ou en individuel

La formation propose aux professionnels de développer des savoir-faire leur permettant d'aborder avec les jeunes les questions de consommations de drogues.



OBJECTIFS

- Comprendre les enjeux de la consommation de drogues à l'adolescence.
- Approfondir les connaissances sur les consommations de produits.
- Avoir des clés pour aborder les consommations de drogues avec les jeunes.



CONTENU

- Représentations sur les drogues et leur consommation.
- Entre drogue plaisir et drogue béquille :
 - motivations à consommer à l'adolescence,
 - effets de groupes, influence des pairs,
 - prises de risques et réduction des risques.
- Consommations de drogues :
 - épidémiologie de la consommation de drogues,
 - structures spécialisées,
 - principaux produits consommés,
 - loi et réglementation,
 - facteurs de vulnérabilité et de protection.
- Entraînement à l'animation et à l'entretien :
 - expérimentation d'une intervention de groupe,
 - mise en situation d'entretien individuel d'aide.



DESTINATAIRES

Acteurs de prévention.



INTERVENANTE

Infirmière/animatrice en prévention drogues.



MÉTHODES PÉDAGOGIQUES

Apports théoriques, travail en groupes, études de cas, mises en situation d'animation et d'entretien.



MONTANT

360 euros TTC par personne.



DURÉE

2 jours (soit 12 heures).



LIEU

Crips Île-de-France

Cette formation est également réalisable sur site, dans toute la France, pour tout groupe constitué d'au moins 6 personnes.

Devis sur demande sous 24 heures.



SESSION

Stage 1 : 2 et 3 avril 2020.

Stage 2 : 10 et 11 décembre 2020.

RÉAGIR DE MANIÈRE ADAPTÉE FACE À L'AGRESSIVITÉ OU À LA VIOLENCE DES JEUNES

L'objectif principal de cette formation est de renforcer les capacités des professionnels à prévenir et à traiter, de façon adéquate, des situations d'agressivité ou de violence dans le cadre de leur travail auprès des jeunes dont ils ont la charge.



OBJECTIFS

- Identifier ses propres représentations (individuelles et collectives).
- Mettre en perspective les différents concepts d'agressivité et de violence.
- Comprendre la violence des enfants et des adolescents : entre violences personnelles, familiales, institutionnelles.
- Identifier des repères pour accompagner des situations conflictuelles.



CONTENU

- Les représentations de la violence à l'enfance et l'adolescence en articulation avec les données actuelles.
- Éclairage théorique sur les violences.
- Notions de crise, de conflit, d'agressivité et de violence : entre violence subie et agie.
- Analyse des mécanismes de défense mis en place par les professionnels en réponse à des situations conflictuelles.
- Posture du professionnel face au conflit.
- Mises en situation.



DESTINATAIRES

Professionnels ayant des missions d'accompagnement, d'animation, d'aide auprès des jeunes.



INTERVENANTE

Éducatrice spécialisée.



MÉTHODES PÉDAGOGIQUES

Méthodes actives alternant apports théoriques, études de cas apportées par les stagiaires et mises en situation.



MONTANT

360 euros TTC par personne.



DURÉE

2 jours (soit 12 heures).



LIEU

Crips Île-de-France

Cette formation est également réalisable sur site, dans toute la France, pour tout groupe constitué d'au moins 6 personnes.
Devis sur demande sous 24 heures.



SESSIONS

Stage 1 : 27 et 28 avril 2020.

Stage 2 : 3 et 4 décembre 2020.

NUMÉRIQUE ET PRÉVENTION

De la prévention des risques à la promotion des pratiques

Cette formation permettra aux participants de se saisir des médias numériques pour accompagner les jeunes et leur entourage dans l'usage des outils numériques.



OBJECTIFS

- Comprendre les enjeux psychologiques et sociaux qui se jouent à l'adolescence.
- Connaître les pratiques des jeunes : technologies de l'information et de la communication (TIC) au quotidien, usages problématiques des TIC.
- Enrichir sa posture relationnelle, tant sur le plan individuel que collectif.
- S'approprier les pratiques et les outils.



CONTENU

- La période de l'adolescence :
 - transformations physiques et psychiques,
 - entre enfance et âge adulte : les rites de passage.
- Les différents médias numériques et leurs usages à l'adolescence :
 - usages du quotidien,
 - usages à risques,
 - usages pathologiques.
- L'accompagnement des jeunes dans l'usage des écrans :
 - le cadre de la loi,
 - les préconisations,
 - la posture relationnelle en individuel et collectif.
- Les médiations numériques et leur intérêt pédagogique, éducatif et thérapeutique :
 - échanges de pratiques,
 - appropriation d'outils numériques.



DESTINATAIRES

Professionnels travaillant auprès des adolescents et jeunes adultes.



INTERVENANT

Psychologue clinicien.



MÉTHODES PÉDAGOGIQUES

Méthodes actives alternant apports théoriques et mises en pratique au moyen d'outils numériques.



MONTANT

540 euros TTC par personne.



DURÉE

3 jours (soit 18 heures).



LIEU

Crips Île-de-France

Cette formation est également réalisable sur site, dans toute la France, pour tout groupe constitué d'au moins 6 personnes.

Devis sur demande sous 24 heures.



SESSIONS

Stage 1 : 15, 16 et 17 juin 2020.

Stage 2 : 23, 24 et 25 novembre 2020.

ACCOMPAGNER UN JEUNE VICTIME DE HARCÈLEMENT OU DE BIZUTAGE

Cette formation permettra aux professionnels de travailler sur le comportement à tenir en cas de situation de harcèlement ou de bizutage, tant au niveau de la posture à adopter que des procédures à suivre ou des outils à utiliser.



OBJECTIFS

- Comprendre ce qui relève du harcèlement ou du bizutage.
- Connaître le cadre légal existant.
- Savoir comment agir, en tant que professionnel, face à un cas de harcèlement ou de bizutage.
- Obtenir des informations sur les personnes ou les documents-ressources sur ce sujet.
- Réfléchir sur les aménagements à apporter aux procédures ou aux manières de travailler pour intervenir en amont.
- Découvrir des outils de prévention pour sensibiliser, en amont, au harcèlement ou au bizutage.



DESTINATAIRES

Professionnels travaillant auprès des adolescents ou des jeunes.



INTERVENANTE

Infirmière/animatrice prévention.



MÉTHODES PÉDAGOGIQUES

Méthodes actives alternant apports théoriques et mises en pratique.



MONTANT

360 euros TTC par personne.



Durée

2 jours (soit 12 heures).



CONTENU

- Harcèlement, bizutage : définition des concepts et du cadre juridique.
- Les conséquences psychosomatiques du harcèlement ou du bizutage.
- La posture professionnelle : écoute, bienveillance, neutralité.
- La méthodologie : recueillir les faits, les preuves, les écrits et les témoignages.
- Les suites à donner grâce au travail en équipe ou avec la direction.
- Le lien avec l'entourage du jeune selon le contexte du harcèlement.
- Le cas où le responsable de la situation de harcèlement ou de bizutage est un collègue.
- Les personnes-ressources à l'extérieur ou les documents-ressources.
- Comment prévenir le harcèlement ou le bizutage.
- Les outils de prévention.
- Comment communiquer efficacement auprès de son public pour diffuser ces messages.
- Au sein de l'établissement, en équipe, avec la direction, comment travailler en synergie.



LIEU

Crips Île-de-France. Cette formation est également réalisable sur site, dans toute la France, pour tout groupe constitué d'au moins 6 personnes.

Devis sur demande sous 24 heures.



SESSIONS

Stage 1 : 11 et 12 juin 2020.

Stage 2 : 19 et 20 novembre 2020.

PROMOTION ET PRÉVENTION DE LA SANTÉ AUPRÈS DES JEUNES

L'application des concepts de la psychologie positive

Cette formation permettra aux professionnels de découvrir la psychologie positive, ses concepts et ses outils, appliqués à la promotion de la santé.



OBJECTIFS

- Comprendre les concepts de la psychologie positive appliqués à la promotion de la santé.
- S'approprier la posture d'intervenant en prévention santé et en psychologie positive.
- Découvrir et s'approprier les outils d'animation.
- Identifier les ressources pour accompagner et orienter les jeunes.



CONTENU

- Les concepts-clés en promotion de la santé : thématiques, bonnes pratiques, spécificités des publics.
- Les concepts-clés de la psychologie positive : bonheur, bien-être, émotions, forces, résilience.
- Les émotions en promotion de la santé : identification des émotions, leur rôle sur les comportements ; comment les solliciter pour développer des comportements favorables à la santé.
- Les forces de caractère : définition et identification, leur lien avec les émotions, leur rôle sur les comportements ; comment les solliciter pour développer des comportements favorables à la santé.
- La résilience : définition, mises en pratique en lien avec trois thématiques : la vie affective et sexuelle, les consommations de drogues, le bien-être.
- La pleine attention en lien avec l'hygiène de vie : apports théoriques et mises en pratique.



DESTINATAIRES

Professionnels travaillant auprès des adolescents ou des jeunes.



INTERVENANTES

Chargées de prévention, certifiées en psychologie positive.



MÉTHODES PÉDAGOGIQUES

Méthode active alternant apports théoriques et mises en pratique.



MONTANT

360 euros TTC par personne.



DURÉE

2 jours (soit 12 heures).



LIEU

Crips Île-de-France

Cette formation est également réalisable sur site, dans toute la France, pour tout groupe constitué d'au moins 6 personnes.

Devis sur demande sous 24 heures.



SESSIONS

Stage 1 : 9 et 10 mars 2020.

Stage 2 : 19 et 20 octobre 2020.

ATELIERS D'ANALYSE DE LA PRATIQUE PROFESSIONNELLE

Cet atelier vise à accompagner les professionnels dans l'analyse de leurs pratiques professionnelles afin de les soutenir dans la résolution de problèmes ou la réflexion sur les techniques utilisées, les procédures, les outils, etc.



OBJECTIFS

- Échanger sur les problématiques rencontrées sur le terrain face aux jeunes.
- Analyser les situations posées et formuler les besoins identifiés.
- Échanger autour des pratiques, faire des retours d'expériences.
- Préparer des plans d'actions et leur réalisation sur le terrain.



CONTENU

- 1^{re} séance :
 - Présentation de la démarche.
 - Présentation de la méthodologie.
 - Échanges sur les problématiques rencontrées.
 - Analyse de certaines situations en détail :
 - formulation des besoins,
 - échanges de pratiques,
 - plan d'action.
- Lors des séances suivantes :
 - Bilan des expérimentations.
 - Actions rectificatives si nécessaire.
 - Analyse de nouvelles situations.



DESTINATAIRES

Professionnels travaillant auprès d'adolescents et jeunes adultes.



INTERVENANTE

Psychologue.



MÉTHODES PÉDAGOGIQUES

Échanges animés par la formatrice, travaux en groupe, réflexion collective.



MONTANT

720 euros TTC par personne.



DURÉE

4 jours (soit 24 heures).



LIEU

Crips Île-de-France

Cette formation est également réalisable sur site, dans toute la France, pour tout groupe constitué d'au moins 4 personnes.

Devis sur demande sous 24 heures.



SESSIONS

Stage 1 : 31 janvier, 6 mars, 24 avril et 12 juin 2020.

Stage 2 : 25 septembre, 23 octobre, 27 novembre et 11 décembre 2020.



AGIR AUPRÈS DES PUBLICS
EN SITUATION DE HANDICAP

LA VIE AFFECTIVE ET SEXUELLE DES PERSONNES EN SITUATION DE HANDICAP

La formation permettra aux professionnels d'établir un cadre pour mener à bien un projet (en individuel ou en groupe) d'éducation et d'accompagnement à la vie affective et sexuelle auprès de personnes en situation de handicap mental, psychique et/ou moteur.



OBJECTIFS

- Mesurer les enjeux personnels, professionnels et institutionnels impliqués par une parole sur la sexualité.
- Faire le point sur les risques médicaux liés à la sexualité.
- Avoir des clés pour aborder la sexualité avec des personnes en situation de handicap.
- Expérimenter des outils sur la sexualité adaptés aux différents handicaps.



CONTENU

- Les représentations de la sexualité.
- Les vulnérabilités propres au handicap mental, psychique et/ou moteur.
- La question du partenaire et du consentement dans le cadre du handicap mental, psychique et/ou moteur.
- La santé sexuelle : les risques médicaux, les grossesses, la contraception, les IVG.
- La sexualité et l'institution.
- L'accompagnement de l'intime, la bonne distance, les stratégies éducatives.
- La relation avec l'entourage.
- La démarche pédagogique et les outils d'animation d'espaces de parole (en groupe ou en individuel) sur la sexualité.



DESTINATAIRES

Personnel encadrant, éducateurs spécialisés, psychologues, équipes médicales des IMPro, Esat, foyers d'hébergement, services d'accompagnement, etc.



INTERVENANTE

Éducatrice spécialisée.



MÉTHODES PÉDAGOGIQUES

Apports théoriques, travail en petits groupes, mises en situation d'animation.



MONTANT

720 euros TTC par personne.



DURÉE

4 jours (soit 24 heures).



LIEU

Crips Île-de-France

Cette formation est également réalisable sur site, dans toute la France, pour tout groupe constitué d'au moins 6 personnes.

Devis sur demande sous 24 heures.



SESSIONS

Stage 1 : 17, 18, 19 et 20 mars 2020.

Stage 2 : 24, 25, 26 et 27 novembre 2020.

L'ACCOMPAGNEMENT D'UNE PERSONNE EN SITUATION DE HANDICAP AYANT UNE CONDUITE ADDICTIVE

La formation permettra aux professionnels d'acquérir les connaissances et les compétences pour repérer et accompagner au mieux les usagers présentant des conduites addictives.



OBJECTIFS

- Comprendre les enjeux de la consommation de produits.
- Acquérir les clés pour accompagner les personnes en situation de handicap : posture, distance, stratégies éducatives, limites.
- Travailler en équipe en synergie.
- Découvrir la démarche pédagogique d'animation d'un entretien individuel ou d'un espace de parole collectif.
- Expérimenter des outils pour animer ces entretiens ou ces espaces de parole.



DESTINATAIRES

Personnel encadrant, éducateurs spécialisés, psychologues, équipes médicales des IMPro, Esat, foyers d'hébergement, services d'accompagnement, etc.



INTERVENANTE

Éducatrice spécialisée.



DURÉE

3 jours (soit 18 heures).



LIEU

Crips Île-de-France.

Cette formation est également réalisable sur site, dans toute la France, pour tout groupe constitué d'au moins 6 personnes.

Devis sur demande sous 24 heures.



CONTENU

- Les représentations des concepts « addiction », « dépendance », « abus ». Définition des concepts.
- Les différentes conduites addictives.
- Les principaux produits, les modes de consommation et les conduites à risques.
- Les motivations à consommer, les facteurs de risques individuels, les mécanismes et les conséquences sur le plan physique et physiologique.
- Le cadre législatif, les dispositions pénales, les données de santé publique.
- Les conduites à risques / La polyconsommation.
- Comment détecter une addiction chez une personne selon le handicap ? Les signaux potentiels.
- Les réponses éducatives dans l'accompagnement.
- Le cadre déontologique.
- La démarche pédagogique d'animation d'un espace de parole.
- Mises en situation d'animation d'un espace de parole en groupe ou en individuel.



MÉTHODES PÉDAGOGIQUES

Apports théoriques, travail en petits groupes, mises en situation d'animation.



MONTANT

540 euros TTC par personne.



SESSIONS

Stage 1 : 23, 24 et 25 mars 2020.

Stage 2 : 28, 29 et 30 septembre 2020.

L'ANIMATION D'ATELIERS D'EXPRESSION CORPORELLE ET VOCALE

La formation permettra aux professionnels d'acquérir les connaissances et les compétences nécessaires pour animer auprès de leurs usagers un atelier d'expression corporelle et vocale.



OBJECTIFS

- Être capable de concevoir, organiser et animer un atelier autour de l'expression du corps, de la voix, de la danse auprès des usagers.
- Apprendre à utiliser des outils d'animation centrés sur l'expression et la communication à travers des médiations corporelles et vocales.
- Développer la capacité d'adapter le travail corporel et vocal à différents publics en situation de handicap.
- Nourrir la qualité de son accompagnement quotidien grâce à l'expérience corporelle et vocale afin de développer sa bienveillance et son empathie.



DESTINATAIRES

Tout professionnel du secteur médical, sanitaire, social et éducatif souhaitant apprendre à animer un atelier d'expression corporelle et vocale ou souhaitant acquérir des techniques de médiation corporelle dans sa pratique professionnelle.



INTERVENANTE

Éducatrice spécialisée, formée aux différentes techniques d'expression.



DURÉE

4 jours (soit 24 heures).



CONTENU

- Éclairage sur les enjeux, les objectifs et les bienfaits.
- Comprendre le lien entre activité corporelle, vocale, danse, affectivité et émotion.
- Redécouvrir la gestualité, la danse, la voix ou les instruments de musique comme moyens d'expression, de communication ou de socialisation à travers différents exercices, seul, à deux ou à plusieurs.
- L'improvisation au moyen de divers équipements.
- Réfléchir sur l'adaptation de l'activité à son public : choix de l'atelier, matériel, durée, etc.
- Les repères fondamentaux à donner aux usagers selon les pathologies.
- Le lien entre atelier d'expression et plaisir.
- Acquérir des outils pédagogiques créatifs, ludiques et appropriés.
- Préparation, animation et évaluation d'une séance-type auprès des usagers.



MÉTHODES PÉDAGOGIQUES

Apports théoriques, travail en petits groupes, mises en situation d'animation.



MONTANT

Sur devis (intervention en intra).



LIEU

Cette formation est réalisable sur site, dans toute la France, pour tout groupe constitué d'au moins 6 personnes.

Devis sur demande sous 24 heures.



SESSION

Intervention en intra, dans votre établissement uniquement, afin de pouvoir adapter l'enseignement à vos espaces et à vos équipements.

LE TRAVAIL SUR L'ÉQUILIBRE ALIMENTAIRE AVEC LES USAGERS EN SITUATION DE HANDICAP

La formation permettra aux professionnels de mener un projet autour de l'équilibre alimentaire, dans toutes ses composantes, avec un ou plusieurs usagers.



OBJECTIFS

- Accompagner les usagers dans leur processus d'autonomisation :
 - dans l'apprentissage d'une alimentation équilibrée,
 - dans la gestion d'un budget alimentaire,
 - en matière de santé globale.



CONTENU

- Faire le lien entre la notion d'équilibre alimentaire et l'aspect physiologique (fonctionnement de l'appareil digestif, conséquences d'une alimentation trop sucrée, etc.).
- Rappel sur les familles d'aliments et leurs rôles.
- La composition d'un menu équilibré : les règles à respecter.
- Les éléments de langage et les outils pour convaincre les usagers du bien-fondé de la démarche.
- Les réflexes à adopter lors des courses : privilégier les fruits et légumes de saison, les astuces pour respecter son budget, etc.
- La préparation du repas en fonction des possibilités du lieu d'accueil.



DESTINATAIRES

Tout professionnel travaillant auprès des personnes en situation de handicap.



INTERVENANTE

Diététicienne/nutritionniste.



MÉTHODES PÉDAGOGIQUES

Apports théoriques, travail en sous-groupe afin de dynamiser l'animation, exercices pratiques, remise de supports adaptés (jeux, affiches, dépliants, etc.).



MONTANT

360 euros TTC par personne.



DURÉE

2 jours (soit 12 heures).



LIEU

Crips Île-de-France

Cette formation est également réalisable sur site, dans toute la France, pour tout groupe constitué d'au moins 6 personnes.

Devis sur demande sous 24 heures.



SESSIONS

Stage 1 : 2 et 3 avril 2020.

Stage 2 : 19 et 20 novembre 2020.

ATELIERS D'ANALYSE DE LA PRATIQUE PROFESSIONNELLE

Cet atelier vise à accompagner les professionnels qui travaillent auprès des publics en situation de handicap dans l'analyse de leurs pratiques professionnelles, afin de les soutenir dans la résolution de problèmes ou la réflexion sur les techniques utilisées, les procédures, les outils.



OBJECTIFS

- Échanger sur les problématiques rencontrées sur le terrain face aux usagers.
- Analyser les situations posées et formuler les besoins précis.
- Échanger autour des pratiques, faire des retours d'expériences.
- Préparer des plans d'actions et la réalisation sur le terrain.



CONTENU

- 1^{re} séance :
 - Présentation de la démarche.
 - Présentation de la méthodologie.
 - Échanges sur les problématiques rencontrées.
 - Analyse de certaines situations en détails : formulation des besoins, échanges de pratiques, plan d'action.
- Lors des séances suivantes :
 - Bilan des expérimentations.
 - Actions rectificatives si nécessaire.
 - Analyse de nouvelles situations.



DESTINATAIRES

Professionnels travaillant auprès des personnes en situation de handicap.



INTERVENANTE

Psychologue.



MÉTHODES PÉDAGOGIQUES

Échanges animés par la formatrice, travaux en groupe, réflexion collective.



MONTANT

720 TTC par personne.



DURÉE

4 jours (soit 24 heures).



LIEU

Crips Île-de-France

Cette formation est également réalisable sur site, dans toute la France, pour tout groupe constitué d'au moins 4 personnes.

Devis sur demande sous 24 heures.



SESSIONS

Stage 1 : 31 janvier, 6 mars, 15 mai et 19 juin 2020.

Stage 2 : 25 septembre, 23 octobre, 20 novembre et 11 décembre 2020.



AGIR AUPRÈS
DES PERSONNES MIGRANTES

LA PREP ET LES PERSONNES MIGRANTES

Cette journée est prévue en complément de la formation du Crips Île-de-France « Être accompagnateur PrEP » ou de manière autonome pour ceux déjà formés à l'accompagnement PrEP.

OBJECTIFS

- Perfectionner les connaissances sur la thématique PrEP et les personnes migrantes : enjeux de santé et populations ciblées.
- Travailler une démarche de proposition de la PrEP et de prise en charge adaptée aux personnes migrantes.

CONTENU

- Santé sexuelle et personnes migrantes : enjeux et chiffres-clés.
- L'efficacité de la PrEP en fonction des populations.
- Intégration de la PrEP dans une démarche globale de prise en charge.
- Place de la médiation et de l'interprétariat.
- Présentation d'expériences menées dans les murs / hors les murs : descriptifs et résultats.
- Études de cas.

DESTINATAIRES

Professionnels de santé.

INTERVENANTE

Médecin, chargée de prévention PrEP.

MÉTHODES PÉDAGOGIQUES

Apports théoriques, études de cas, échanges autour de retours d'expériences.

€ MONTANT

180 euros TTC par personne.

DURÉE

1 jour (soit 6 heures).

LIEU

Crips Île-de-France

Cette formation est également réalisable sur site, dans toute la France, pour tout groupe constitué d'au moins 6 personnes.

Devis sur demande sous 24 heures.

SESSIONS

- Stage 1 : 30 avril 2020.
- Stage 2 : 10 décembre 2020.

ABORDER LA SANTÉ SEXUELLE EN ENTRETIEN INDIVIDUEL AVEC UNE PERSONNE MIGRANTE

Cette formation permet aux stagiaires d'acquérir les connaissances et les compétences pour aborder en entretien individuel la question de la santé sexuelle avec une personne migrante. Elle peut s'avérer un complément utile pour les personnes ayant déjà suivi nos formations « Parler de sexualité lors d'un entretien individuel » et « S'initier aux entretiens de relation d'aide avec les outils du counseling et de la communication brève ».



OBJECTIFS

- Repérer les besoins en termes de santé sexuelle chez les personnes migrantes.
- Actualiser les connaissances en santé sexuelle.
- Maîtriser les bases de l'entretien d'aide.
- Repérer et savoir orienter vers les dispositifs de prévention, de dépistage, de prise en charge et d'accès aux droits.



CONTENU

- Actualisation des connaissances en santé sexuelle (volet médical).
- Le rapport au corps et à la santé au regard des différentes cultures (volet anthropologique).
- Situation sanitaire chez les personnes migrantes : état des lieux, enjeux, chiffres-clés.
- Connaissances des dispositifs de prévention, de dépistage, de prise en charge et d'accès aux droits.
- Cadre légal d'intervention : droit à la santé, droits sociaux et lieux-ressources.
- Les outils du counseling en situation interculturelle.
- Développement des capacités d'accueil et d'écoute active en situation interculturelle.
- Mises en situation.



DESTINATAIRES

Professionnels du secteur médical, sanitaire, social et éducatif.



INTERVENANTES

Psychologue, chargée de prévention auprès des publics prioritaires.



MÉTHODES PÉDAGOGIQUES

Apports théoriques, études de cas, échanges autour de retours d'expériences.



MONTANT

360 euros TTC par personne.



DURÉE

2 jours (soit 12 heures).



LIEU

Crips Île-de-France

Cette formation est également réalisable sur site, dans toute la France, pour tout groupe constitué d'au moins 6 personnes.

Devis sur demande sous 24 heures.



SESSIONS

Stage 1 : 14 et 15 mai 2020.

Stage 2 : 8 et 9 décembre 2020.

MENER DES ACTIONS DE PRÉVENTION SANTÉ AUPRÈS DES PERSONNES MIGRANTES

Cette formation vise à fournir aux professionnels les techniques d'animation et les outils nécessaires pour mener de manière efficace des actions de prévention auprès des personnes migrantes.



OBJECTIFS

- Repérer les besoins en termes de santé chez les personnes migrantes.
- Apprendre à élaborer et animer une action de prévention santé (objectifs, programme, modalités, évaluation).
- Bénéficier de supports pédagogiques adaptés aux publics concernés.
- Développer les capacités d'accueil, d'écoute active et d'animation des professionnels en situation interculturelle.



CONTENU

- Travail sur les représentations.
- Le rapport au corps et à la santé au regard des différentes cultures.
- Situation sanitaire chez les personnes migrantes : état des lieux en termes de pathologies, de dispositifs, des chiffres-clés et enjeux.
- Cadre légal d'intervention : droit à la santé, droits sociaux et lieux-ressources.
- Méthodologie : analyse des publics et de leurs besoins, objectifs et élaboration de l'action.
- Techniques d'animation et outils adaptés en situation interculturelle.
- Mises en situation autour d'une sélection de sujets.



DESTINATAIRES

Professionnels du secteur médical, sanitaire, social et éducatif.



INTERVENANTES

Chargée de projet en promotion de la santé. Animatrice de prévention.



MÉTHODES PÉDAGOGIQUES

Apports théoriques, approches participatives et interactives, jeux de rôles.



MONTANT

360 euros TTC par personne.



DURÉE

2 jours (soit 12 heures).



LIEU

Crips Île-de-France

Cette formation est également réalisable sur site, dans toute la France, pour tout groupe constitué d'au moins 6 personnes.

Devis sur demande sous 24 heures.



SESSIONS

Stage 1 : 26 et 27 mars 2020.

Stage 2 : 5 et 6 octobre 2020.



AGIR AUPRÈS DES PERSONNES
EN RECHERCHE D'EMPLOI

L'IMPACT DU CHÔMAGE SUR LA SANTÉ MENTALE DES PERSONNES ACCOMPAGNÉES ET LE RÔLE DES CONSEILLERS EMPLOI/INSERTION

Cette journée de formation permettra aux conseillers de développer ou de réactualiser leurs connaissances sur cette thématique, en s'appuyant sur les nombreuses études d'acteurs institutionnels (OMS, INSEE, DARES, etc.), et de réfléchir à leur rôle dans ce cadre à travers les échanges et les retours d'expériences.



OBJECTIFS

- Obtenir des définitions claires sur ce que recouvrent les termes de « santé mentale » ou « troubles mentaux ».
- Échanger sur leurs retours d'expériences dans les cas d'accompagnement de personnes atteintes de troubles mentaux.
- S'informer sur la démarche de prévention/intervention précoce et leur rôle dans celle-ci.
- Obtenir des conseils sur les éléments de langage à tenir ou sur les outils de support.
- Découvrir les différentes structures-ressources qui peuvent venir en soutien ou en relais.



CONTENU

- Tour de table des représentations liées à la santé mentale et au lien avec une expérience de chômage.
- Définition des termes : « santé mentale » et « troubles mentaux ». Comment les repérer et les évaluer.
- Les possibles effets du chômage sur la santé mentale des personnes touchées.
- Analyses des pratiques professionnelles, retours d'expériences sur l'accompagnement des personnes sujettes aux troubles mentaux.
- La démarche de prévention/intervention précoce : rôle et limites des conseillers emploi.
- Les éléments de langage et les outils d'information, de conseil et de prévention.
- L'orientation vers les structures-ressources.



DESTINATAIRES

Conseillers emploi/insertion, psychologues.



INTERVENANT

Psychologue clinicien.



MÉTHODES PÉDAGOGIQUES

Apports de connaissances.

Échanges d'expériences, mises en situation.



MONTANT

180 euros TTC par personne.



DURÉE

1 jour (soit 6 heures).



LIEU

Crips Île-de-France

Cette formation est également réalisable sur site, dans toute la France, pour tout groupe constitué d'au moins 6 personnes.

Devis sur demande sous 24 heures.



SESSIONS

Stage 1 : 16 mars 2020.

Stage 2 : 12 octobre 2020.

L'ACCOMPAGNEMENT EMPLOI/INSERTION DES PERSONNES PSYCHOLOGIQUEMENT FRAGILES

Cette formation vise à permettre aux professionnels d'analyser leurs pratiques sur le sujet, d'acquérir de nombreuses connaissances théoriques sur les pathologies et les dimensions d'accompagnement psychologiques adaptées, ainsi que de travailler concrètement sur les stratégies à appliquer face aux usagers.



OBJECTIFS

- Analyser leurs pratiques professionnelles et bénéficier de la supervision de cas concrets.
- Échanger sur leurs retours d'expériences.
- Découvrir les différentes pathologies associées à la notion de « fragilité psychologique ».
- Explorer les dimensions d'accompagnement psychologique appropriées à ces problématiques.
- Obtenir des conseils sur les éléments de langage à tenir et les stratégies à adopter.
- Découvrir les différentes structures-ressources qui peuvent venir en soutien ou en relais.



CONTENU

- Tour de table des représentations liées à la dimension de fragilité psychologique.
- Analyse des pratiques professionnelles et des retours d'expériences sur l'accompagnement de personnes en situation de fragilité psychologique.
- Comprendre la fragilité au regard de la psychopathologie clinique.
- Explorer les stratégies de communication et d'accompagnement les plus appropriées en fonction du type de fragilité et du profil psychologique des demandeurs d'emploi.
- S'approprier les éléments de langage et les outils d'information, de conseil et de prévention.
- Orienter les personnes en difficulté vers les structures-ressources.



DESTINATAIRES

Conseillers emploi/insertion, psychologues.



INTERVENANT

Psychologue clinicien.



MÉTHODES PÉDAGOGIQUES

Échanges animés par le formateur, travaux en groupe, réflexion collective.



MONTANT

360 euros TTC par personne.



DURÉE

2 jours (soit 12 heures).



LIEU

Crips Île-de-France

Cette formation est également réalisable sur site, dans toute la France, pour tout groupe constitué d'au moins 6 personnes.

Devis sur demande sous 24 heures.



SESSIONS

Stage 1 : 20 et 21 avril 2020.

Stage 2 : 30 novembre et 1^{er} décembre 2020



VIH/SIDA, IST,
HÉPATITES

VIH/SIDA, IST, HÉPATITES

Connaissances de base et dynamique de prévention

La formation permettra de renforcer les compétences des professionnels, pour aborder avec leurs publics les questions relatives à la prévention du VIH (dont la prévention combinée) ; la prévention des IST et des hépatites, qu'elle soit primaire, secondaire ou tertiaire.



OBJECTIFS

- Avoir des informations récentes et validées sur le VIH/sida, les IST et les hépatites.
- S'informer sur les stratégies de prévention.
- Travailler la spécificité de la relation de prévention.



CONTENU

- Le VIH/sida, les IST, les hépatites :
 - définitions,
 - histoire naturelle des maladies,
 - symptômes cliniques,
 - modes de transmission,
 - outils de dépistage et de diagnostic,
 - traitements et recherches,
 - situation épidémiologique.
- La prévention du VIH, des IST et des hépatites :
 - éthique et déontologie professionnelles,
 - objectifs et stratégies de prévention,
 - outils et supports.



DESTINATAIRES

Professionnels travaillant auprès de personnes séropositives ou à risques.



INTERVENANTES

Médecin. Animatrice de prévention.



MÉTHODES PÉDAGOGIQUES

Méthodes interactives, apports théoriques, travail en petits groupes.



MONTANT

540 euros TTC par personne.



DURÉE

3 jours (soit 24 heures).



LIEU

Crips Île-de-France

Cette formation est également réalisable sur site, dans toute la France, pour tout groupe constitué d'au moins 6 personnes.

Devis sur demande sous 24 heures.



SESSIONS

Stage 1 : 11, 12 et 13 mars 2020.

Stage 2 : 7, 8 et 9 octobre 2020.

DÉPISTER AVEC LES TROD

Tests rapides d'orientation diagnostique de l'infection à VIH et VHC

Formation conforme à l'arrêté du 9 novembre 2010 - annexe II, fixant les conditions de réalisation des tests rapides d'orientation diagnostique de l'infection à virus de l'immunodéficience humaine.



OBJECTIFS

- Transmettre des connaissances sur les risques et les modes de transmission du VIH, du VHC et des IST associés aux spécificités des publics accueillis.
- Mener des entretiens de prévention adaptés aux besoins des publics et au cadre particulier des entretiens pré et post-test.
- Réaliser des tests rapides (TroD) et les interpréter.
- Respecter les règles d'hygiène et de salubrité propres à la réalisation des TroD.



CONTENU

- Infection à VIH : connaissances médicales.
- Prévention des hépatites virales et des infections sexuellement transmissibles.
- Principes juridiques et éthiques applicables en matière de dépistage.
- Tests rapides d'orientation diagnostique (TroD) de l'infection à VIH1 et 2 et du VHC :
 - types de tests et stockage,
 - principes d'utilisation,
 - règles d'asepsie et d'hygiène spécifiques aux prélèvements de liquides biologiques,
 - règles d'élimination des déchets d'activité de soins à risques infectieux (Dasri),
 - conduite à tenir en cas d'exposition au sang,
 - processus de signalement auprès de l'Agence nationale de sécurité du médicament (ANSM).
- Réalisation des tests (du prélèvement à l'élimination des produits), lecture des différents résultats possibles (négatifs, positifs, ininterprétables).
- Principes de base et d'information-conseil (counseling pré et post-test).



SESSIONS

Stage 1 : 26, 27 et 28 février 2020.
 Stage 2 : 30 septembre, 1^{er} et 2 octobre 2020.



DESTINATAIRES

Personnel et bénévoles des associations habilitées à réaliser des tests de dépistage rapide, professionnels de santé.



INTERVENANTE

Médecin.



MÉTHODES PÉDAGOGIQUES

Apports théoriques, mises en situation d'entretiens, pratique des tests.



MONTANT

540 euros TTC par personne.



DURÉE

3 jours (soit 18 heures).



LIEU

Crips Île-de-France

Cette formation est également réalisable sur site, dans toute la France, pour tout groupe constitué d'au moins 6 personnes.

Devis sur demande sous 24 heures.

ÊTRE ACCOMPAGNATEUR PREP

Soutien psychosocial des utilisateurs de la prophylaxie pré-exposition

À la fin de la formation, les participants pourront informer les personnes concernées sur le protocole de suivi, les effets indésirables, les objectifs de santé ; mener un entretien de counseling spécifique à l'accompagnement à la PrEP ; suivre la personne dans son parcours relatif à la PrEP au sein d'une équipe pluridisciplinaire.



OBJECTIFS

- Appréhender le dispositif de la PrEP.
- Se repérer dans le cadre de la prescription.
- Se préparer à accompagner les personnes tout au long de leur parcours relatif à la PrEP.



CONTENU

- Les représentations sur la PrEP.
- Le cadre de prescription de la PrEP.
- La PrEP comme outil complémentaire de prévention.
- L'accompagnateur dans le dispositif PrEP :
 - rôle,
 - posture,
 - articulation avec l'équipe médicale.
- La communication avec le public :
 - approche motivationnelle,
 - rappel sur le counseling.
- Le counseling PrEP et les prises de risques :
 - favoriser l'expression de problématiques croisées,
 - santé sexuelle avant, pendant et après l'entretien PrEP,
 - problèmes d'observance.



DESTINATAIRES

Professionnels et bénévoles formés aux techniques d'écoute et d'aide psychosociale (counseling, communication brève, entretien motivationnel).



INTERVENANTE

Médecin.



MÉTHODES PÉDAGOGIQUES

Apports théoriques. Mises en pratique.



MONTANT

360 euros TTC par personne.



DURÉE

2 jours (soit 12 heures).



LIEU

Crips Île-de-France

Cette formation est également réalisable sur site, dans toute la France, pour tout groupe constitué d'au moins 6 personnes.

Devis sur demande sous 24 heures.



SESSIONS

Stage 1 : 26 et 27 mars 2020.

Stage 2 : 3 et 4 décembre 2020.

TATOUAGE - PIERCING

Prévention des risques infectieux et bonnes pratiques d'hygiène et de salubrité

Formation conforme à l'arrêté du 12/12/2008, pris pour l'application de l'article R.1311-3 du Code de la santé publique, relatif à la formation des personnes qui mettent en œuvre les techniques de tatouage par effraction cutanée et de perçage corporel.
Organisme habilité par l'Agence régionale de santé : décision n°2009-1227.



OBJECTIFS

- Réduire les risques de complications infectieuses liées aux pratiques de modifications corporelles avec effractions cutanées.



CONTENU

- Unité 1 : Réglementations et normes.
- Unité 2 : Généralités d'anatomie et de physiologie de la peau, notamment la cicatrisation.
- Unité 3 : Règles d'hygiène en lien avec le contenu de l'arrêté prévu par l'article R.1311-4 du Code de la santé publique.
- Unité 4 : Généralités sur les risques infectieux.
- Unité 5 : La stérilisation et la désinfection.
- Unité 6 : Les accidents d'exposition aux risques viraux (AERV).
- Unité 7 : Élimination des déchets.
- Unité 8 : Les différents espaces de travail (nettoyage et désinfection).
- Unité 9 : Procédures de stérilisation, contrôles :
 - atelier procédures d'asepsie,
 - atelier procédures du piercing,
 - atelier procédures du geste de tatouage.



DESTINATAIRES

Professionnels et apprentis du piercing, du tatouage et du maquillage permanent.



INTERVENANTS

Médecins infectiologues. Médecin hygiéniste. Infirmière. Tatoueur. Perceur.



MÉTHODES PÉDAGOGIQUES

Apports théoriques, ateliers pratiques.



MONTANT

570 euros TTC par personne.



DURÉE

3 jours (soit 21 heures).



LIEU

Hôpital Tenon, 4 rue de la Chine
75020 Paris (métro Gambetta).



SESSIONS

- Stage 1 : 27, 28 et 29 janvier 2020.
- Stage 2 : 30, 31 mars et 1er avril 2020.
- Stage 3 : 15, 16 et 17 juin 2020.
- Stage 4 : 21, 22 et 23 septembre 2020.
- Stage 5 : 7, 8 et 9 décembre 2020.



CEGIDD, CAARUD, CSAPA

PROTÉGER ET PROMOUVOIR LA SANTÉ SEXUELLE DANS LES CEGIDD

Formation basée sur les recommandations de l'arrêté du 1^{er} juillet 2015 relatif aux centres gratuits d'information de dépistage et de diagnostic (CeGIDD) du VIH, des hépatites et des IST, concernant la formation des personnels des CeGIDD (Annexe 1, IV Personnel B, Dispositions communes, 2^e alinéa).



OBJECTIFS

- S'informer sur la prise en charge des IST.
- Se repérer dans l'ensemble des outils de prévention actuels.
- Découvrir les méthodes de l'éducation à la santé sexuelle.
- Renforcer leurs connaissances sur les publics cibles et les situations à risques d'exposition aux infections.
- Se préparer à l'annonce d'un résultat positif pour le VIH avec des méthodes d'entretien appropriées.



CONTENU

- Connaissances médicales :
 - prise en charge des IST, des hépatites et du VIH,
 - nouveaux outils de prévention (PrEP, Trod, TasP),
 - contraception, IVG.
- Santé sexuelle et sexualité :
 - santé sexuelle : concept, enjeux, charte OMS,
 - questions de droit,
 - méthodologie de l'éducation à la santé et à la sexualité,
 - environnement du CeGIDD : partenariats, orientation.
- Prévention et réduction des risques :
 - spécificités des publics cibles les plus exposés aux risques de transmission,
 - réduction des risques,
 - techniques d'entretien de prévention,
 - annonce d'un résultat positif.



DESTINATAIRES

Tout professionnel travaillant en CeGIDD.



INTERVENANTES

Médecin. Psychologue intervenant en CeGIDD.



MÉTHODES PÉDAGOGIQUES

Méthodes interactives, apports théoriques, travail en petits groupes.



MONTANT

720 euros TTC par personne.



DURÉE

4 jours (soit 24 heures).



LIEU

Crips Île-de-France

Cette formation est également réalisable sur site, dans toute la France, pour tout groupe constitué d'au moins 6 personnes.

Devis sur demande sous 24 heures.



SESSIONS

Stage 1 : 21, 22, 23 et 24 avril 2020.

Stage 2 : 17, 18, 19 et 20 novembre 2020.

LES NOUVEAUX PRODUITS DE SYNTHÈSE

Cette formation propose aux professionnels un socle de connaissances sur les nouveaux produits de synthèse (NPS), leurs filières, leurs effets, leurs risques.



OBJECTIFS

- Bénéficier d'une définition précise de ce que recouvrent les NPS.
- Connaître l'historique de l'utilisation de ces produits.
- S'intéresser aux différents modes de consommation de ces produits et aux contextes attenants.
- Échanger autour de témoignages et de retours d'expériences.
- Travailler sur des cas pratiques.



CONTENU

- Définition des Nouveaux Produits de Synthèse (New Psychoactive Substances).
- Historique : 1^{re} génération dans les années 70, 2^e génération dans les années 90 et 3^e génération avec l'essor d'Internet.
- Les grandes familles : cannabinoïdes, tryptamines, cathinone, pipérazine, opinoïdes, etc.
- Les modes de consommation, les contextes d'usage, les effets recherchés et les effets indésirables pour chaque grande famille.
- RDRD et NPS :
 - Les usages : expérimentation, à risques, nocifs.
 - Les profils des usagers.
 - Drug, set and setting.
 - La polyconsommation.
 - Les lieux ou sites ressources,
- les groupes d'usagers auto-support, etc.
- La loi.



DESTINATAIRES

Professionnels travaillant auprès des publics souffrant d'addiction(s).



INTERVENANT

Éducateur spécialisé en CSAPA.



MÉTHODES PÉDAGOGIQUES

Apports de connaissances, échanges d'expériences, études de cas.



MONTANT

180 euros TTC par personne.



DURÉE

1 jour (soit 6 heures).



LIEU

Crips Île-de-France

Cette formation est également réalisable sur site, dans toute la France, pour tout groupe constitué d'au moins 6 personnes.

Devis sur demande sous 24 heures.



SESSIONS

Stage 1 : 5 juin 2020.

Stage 2 : 26 novembre 2020.

LES CYBERADDICTIONS

Cette formation propose aux professionnels un socle de connaissances autour des cyberaddictions ainsi qu'une dimension plus pratique sur l'entretien de prévention, notamment auprès des jeunes.



OBJECTIFS

- Bénéficier d'une définition précise de ce que recouvrent les cyberaddictions.
- Comprendre les causes de ces addictions, les mécanismes associés, les conséquences possibles.
- S'intéresser aux différentes pratiques mêlant addictions et cyberaddiction.
- Travailler sur l'entretien de prévention.



CONTENU

- Échanges autour des représentations sur ce champ.
- Les concepts d'addiction, de dépendance, d'abus : définitions et enjeux.
- Que recouvre la cyberdépendance ?
- Les « produits » cyberaddictifs : jeux vidéo, réseaux sociaux, applications.
- Les causes de l'addiction (notamment chez les jeunes), les facteurs de risques individuels, les mécanismes (processus cognitif, notions de vulnérabilité, d'emprise), les conséquences sur le plan physique et physiologique.
- Comment déceler la cyberaddiction : les signaux potentiels.
- La « polyconsommation » : quand la cyberaddiction rejoint d'autres conduites addictives.
- L'accompagnement : les étapes, les entretiens de prévention, les lieux ou outils-ressources.
- L'entretien de prévention : objectifs, méthodologie, outils et supports associés.
- Mises en situation.



DESTINATAIRES

Professionnels travaillant auprès des publics souffrant d'addiction(s).



INTERVENANT

Psychologue.



MÉTHODES PÉDAGOGIQUES

Apports de connaissances, échanges d'expériences, études de cas, mises en situation.



MONTANT

360 euros TTC par personne.



DURÉE

2 jours (soit 12 heures).



LIEU

Crips Île-de-France

Cette formation est également réalisable sur site, dans toute la France, pour tout groupe constitué d'au moins 6 personnes.

Devis sur demande sous 24 heures.



SESSIONS

Stage 1 : 11 et 12 mai 2020.

Stage 2 : 17 et 18 décembre 2020.

LES MILIEUX FESTIFS

Cette formation apporte aux professionnels les connaissances de base et les compétences nécessaires pour intervenir efficacement dans les différents milieux festifs.



OBJECTIFS

- Comprendre la mise en place d'un dispositif de prévention et de réduction des risques.
- Comprendre la fonction sociale de la notion de fête.
- Agir en milieu festif en s'appropriant les différents dispositifs et outils existants.
- Mettre en place des actions de prévention pour réduire les risques en milieux festifs.
- Identifier les partenaires pertinents sur son territoire, les réunir et les mobiliser.



CONTENU

- La fonction sociale de la fête.
- Les différents milieux festifs, les publics, les codes associés.
- Histoire et évolution de la réduction des risques (RDR) en milieu festif : définition, politique en France, cadre réglementaire.
- Posture professionnelle et éthique d'intervention.
- Les différents types d'intervention : stand, Chill Out, maraude, flyers.
- Les modalités d'intervention.
- Les outils.
- Les partenaires dans une démarche de prévention et de réduction des risques.
- Mises en situation.



DESTINATAIRES

Professionnels travaillant auprès des publics concernés.



INTERVENANT

Éducateur spécialisé en CSAPA.



MÉTHODES PÉDAGOGIQUES

Apports de connaissances, échanges d'expériences, études de cas, mises en situation.



MONTANT

360 euros TTC par personne.



DURÉE

2 jours (soit 12 heures).



LIEU

Crips Île-de-France

Cette formation est également réalisable sur site, dans toute la France, pour tout groupe constitué d'au moins 6 personnes.

Devis sur demande sous 24 heures.



SESSIONS

Stage 1 : 19 et 20 mars 2020.

Stage 2 : 15 et 16 octobre 2020.

ACCUEILLIR ET ACCOMPAGNER LES USAGERS DU CHEMSEX

Cette formation propose aux professionnels un socle de connaissances relatives à cette pratique ainsi qu'un travail concret pour mener un entretien individuel, ou mettre en place un projet d'intervention.



OBJECTIFS

- Renforcer les connaissances sur le chemsex et le slam, les outils d'information et les lieux-ressources.
- Exercer un counseling adapté pour conduire un entretien individuel en direction des usagers.
- Permettre la mise en place d'un projet d'intervention sur la thématique.



CONTENU

- Échanges autour des représentations sur le chemsex.
- Outils structurant un langage commun pour parler sexualité et usages de produits.
- Utilisation des produits en contexte sexuel : chemsex et slam.
- Définition des notions, historique, développement du mouvement, populations concernées et données chiffrées.
- Les motivations de consommation, modes d'utilisation, effets recherchés, conséquences en termes d'exposition aux infections et impacts en termes de santé publique.
- Les réseaux communautaires.
- Entretien individuel et counseling : écoute active, empathie, absence de jugement, regard positif.
- Conseils de réduction des risques adaptés aux publics concernés.
- Outils et lieux-ressources.
- Mises en situation.



DESTINATAIRES

Professionnels travaillant en structure de santé ou d'addictologie.



INTERVENANT

Psychologue.



MÉTHODES PÉDAGOGIQUES

Apports de connaissances, échanges d'expériences, études de cas, mises en situation.



MONTANT

540 euros TTC par personne.



DURÉE

3 jours (soit 18 heures).



LIEU

Crips Île-de-France

Cette formation est également réalisable sur site, dans toute la France, pour tout groupe constitué d'au moins 6 personnes.

Devis sur demande sous 24 heures.



SESSIONS

Stage 1 : 5, 6 et 7 février 2020.

Stage 2 : 16, 17 et 18 décembre 2020.

ATELIERS D'ANALYSE DE LA PRATIQUE PROFESSIONNELLE

Cet atelier vise à accompagner les professionnels qui travaillent en CeGIDD dans l'analyse de leurs pratiques professionnelles, afin de les soutenir dans la résolution de problèmes ou la réflexion sur les techniques utilisées, les procédures et les outils.



OBJECTIFS

- Échanger sur les problématiques rencontrées sur le terrain avec les usagers.
- Analyser les situations posées et formuler les besoins spécifiques.
- Échanger autour des pratiques, faire des retours d'expériences.
- Préparer des plans d'actions et la mise en œuvre sur le terrain.



CONTENU

- 1^{re} séance :
 - Présentation de la démarche.
 - Présentation de la méthodologie.
 - Échanges sur les problématiques rencontrées.
 - Analyse de certaines situations en détails : formulation des besoins, échanges de pratiques, plan d'action.
- Lors des séances suivantes :
 - Bilan des expérimentations.
 - Actions rectificatives si nécessaire.
 - Analyse de nouvelles situations.



DESTINATAIRES

Professionnels des CeGIDD.



INTERVENANTE

Psychologue.



MÉTHODES PÉDAGOGIQUES

Échanges animés par la formatrice, travaux en groupes, réflexion collective.



MONTANT

720 euros TTC par personne.



DURÉE

4 journées (soit 24 heures).



LIEU

Crips Île-de-France

Cette formation est également réalisable sur site, dans toute la France, pour tout groupe constitué d'au moins 4 personnes.

Devis sur demande sous 24 heures.



SESSIONS

Stage 1: 17 janvier, 7 février, 13 mars et 29 mai 2020.

Stage 2: 11 septembre, 2 octobre, 27 novembre et 18 décembre 2020.



TECHNIQUES
PROFESSIONNELLES

MENER LES ENTRETIENS DE RELATION D'AIDE AVEC LES OUTILS DU COUNSELING

La formation permettra aux participants de développer les compétences de base en counseling dans une démarche d'aide psychosociale, de réduction des risques, d'adoption ou de maintien d'attitudes préventives, d'observance des traitements et plus généralement de changement de comportement.



OBJECTIFS

- Se familiariser avec les attitudes et les outils favorisant une relation d'aide.
- Se sensibiliser à la dynamique d'un entretien de type counseling.
- S'appropriier l'entretien de counseling.



CONTENU

- Analyse des pratiques professionnelles.
- Les différentes formes d'entretiens.
- Les attitudes du counseling (accueil, écoute, empathie, acceptation, bienveillance, non-jugement).
- Les outils du counseling (questions ouvertes, reformulation).
- La mise en pratique des attitudes et outils (écoute active, expression non verbale, posture du counselor).
- L'analyse des interactions dans l'entretien individuel ou de groupe.



DESTINATAIRES

Personnes amenées à conduire des entretiens auprès de tous publics.

Il sera demandé aux participants une implication personnelle et un engagement dans le groupe.



INTERVENANTE

Psychologue.



MÉTHODES PÉDAGOGIQUES

Apports théoriques, mises en situation.



MONTANT

900 euros TTC par personne.



DURÉE

5 jours en discontinu (soit 30 heures).



LIEU

Crips Île-de-France

Cette formation est également réalisable sur site, dans toute la France, pour tout groupe constitué d'au moins 6 personnes.

Devis sur demande sous 24 heures.



SESSIONS

Stage 1 : 9, 10, 30, 31 mars et 1^{er} avril 2020

Stage 2 : 16, 17 novembre, 14, 15 et 16 décembre 2020.

PARLER DE SEXUALITÉ DANS LES ENTRETIENS INDIVIDUELS

Chaque stagiaire pourra acquérir les moyens d'aborder sereinement la problématique de la sexualité de telle sorte que la personne écoutée puisse l'évoquer sans se sentir jugée.



OBJECTIFS

- Appréhender le concept de santé sexuelle et les enjeux correspondants.
- Avoir des points de repère pour adapter l'écoute aux publics rencontrés.
- Identifier un cadre d'entretien protecteur et sécurisant pour le professionnel et la personne reçue.



CONTENU

- Santé sexuelle, approche globale.
- Facteurs de vulnérabilité et prises de risques sexuels :
 - facteurs de risques et facteurs de protection,
 - prises de risques sexuelles : lesquelles, pourquoi,
 - lieux vers lesquels orienter.
- Entretiens sur la sexualité :
 - représentations sur la sexualité,
 - éthique professionnelle : cadre et posture,
 - techniques d'écoute et de communication.



DESTINATAIRES

Professionnels du secteur sanitaire et social amenés à conduire des entretiens de prévention sur les prises de risques sexuelles et la santé sexuelle.



INTERVENANTES

Psychologues et sexologues.



MÉTHODES PÉDAGOGIQUES

Apports théoriques, travail en groupes, mises en situation.



MONTANT

540 euros TTC par personne.



DURÉE

3 jours (soit 18 heures).



LIEU

Crips Île-de-France

Cette formation est également réalisable sur site, dans toute la France, pour tout groupe constitué d'au moins 6 personnes.

Devis sur demande sous 24 heures.



SESSIONS

Stage 1 : 25, 26 et 27 mars 2020.

Stage 2 : 9, 10 et 11 décembre 2020.

L'APPROCHE MULTICULTURELLE DU SOIN

Cette formation vise à fournir aux professionnels la méthodologie et les outils pour intervenir dans le cadre du soin en tenant compte des différentes sensibilités culturelles.



OBJECTIFS

- Ajuster le rôle des personnels auprès des patients et des familles en intégrant les croyances, les pratiques religieuses et culturelles et leur influence dans le rapport au corps, à la maladie, à la souffrance et à la mort.
- Connaître la législation sur la laïcité et son application dans les établissements, dans les situations d'accueil et de prise en charge de la personne soignée et de son entourage.



CONTENU

- Échanges autour des représentations sur l'approche multiculturelle des soins.
- Les particularités des différentes cultures et religions sur la question des soins.
- La réglementation dans la prise en charge des soins et l'application de la laïcité.
- Le rôle du professionnel : posture, éléments de langage, outils et supports.
- Que faire en cas de conflit ?
Le travail en équipe, le recours à la direction, etc.
- Mises en situation.



DESTINATAIRES

Professionnels du secteur médical et sanitaire.



INTERVENANTE

Infirmière diplômée d'État, cadre de santé.



MÉTHODES PÉDAGOGIQUES

Apports théoriques, approches participatives et interactives, études de cas, mises en situation.



MONTANT

360 euros TTC par personne.



DURÉE

2 jours (soit 12 heures).



LIEU

Crips Île-de-France

Cette formation est également réalisable sur site, dans toute la France, pour tout groupe constitué d'au moins 6 personnes.

Devis sur demande sous 24 heures.



SESSIONS

Stage 1 : 2 et 3 mars 2020.

Stage 2 : 19 et 20 octobre 2020.

LES CONNAISSANCES DE BASE EN MÉDIATION SANITAIRE

Cette formation vise à fournir aux professionnels les connaissances fondamentales pour entreprendre une démarche de médiation auprès de leurs usagers.



OBJECTIFS

- Permettre l'acquisition des connaissances sur la médiation en santé.
- Acquérir les premiers éléments d'information sur la santé sexuelle, l'organisation du système sanitaire et social français et le cadre juridique de la médiation.
- Faciliter la mise en place d'une démarche de médiation dans l'accompagnement des personnes.



CONTENU

- Médiation en santé :
 - représentations,
 - définitions,
 - concepts,
 - contextes.
- Études de cas de médiation en santé.
- Éléments d'information en santé sexuelle et reproductive.
- Présentation de l'organisation du système sanitaire et social.
- Droit des usagers, droit des malades.
- Mises en situation.



DESTINATAIRES

Professionnels des secteurs sanitaire et social.



INTERVENANTE

Éducatrice spécialisée formée à la médiation.



MÉTHODES PÉDAGOGIQUES

Apports théoriques, approches participatives et interactives, jeux de rôles.



MONTANT

540 euros TTC par personne.



DURÉE

3 jours (soit 18 heures).



LIEU

Crips Île-de-France

Cette formation est également réalisable sur site, dans toute la France, pour tout groupe constitué d'au moins 6 personnes.

Devis sur demande sous 24 heures.



SESSIONS

Stage 1 : 2 et 3 avril 2020.

Stage 2 : 12 et 13 octobre 2020.

L'APPROCHE EXPÉRIENTIELLE

Cette formation permettra aux professionnels de mieux comprendre ce que recouvre cette approche ainsi que les méthodes de développement associées. Elle apportera par ailleurs les capacités nécessaires à une mise en pratique.



OBJECTIFS

- Identifier les principes de l'approche expérientielle.
- Comprendre son intérêt dans une démarche de prévention et de renforcement des capacités.
- Faciliter son intégration dans un travail quotidien.
- Se familiariser avec des outils d'approche expérientielle.



CONTENU

- Les fondements théoriques de l'approche expérientielle :
 - de la connaissance à l'usage,
 - le cycle de l'apprentissage expérientiel.
- La démarche de l'approche expérientielle :
 - principes,
 - modalités d'intervention,
 - intentions et but.
- Les outils d'approche expérientielle :
 - découverte et expérimentation de supports et outils,
 - posture professionnelle associée.
- Inclure l'approche expérientielle dans une démarche éducative :
 - l'accompagnement au changement,
 - mener des interventions d'approche expérientielle.



DESTINATAIRES

Professionnels ayant des missions d'accompagnement, d'animation.



INTERVENANTE

Intervenante en promotion et prévention de la santé.



MÉTHODES PÉDAGOGIQUES

Apports théoriques, approches participatives et interactives, jeux de rôles et cas cliniques.



MONTANT

360 euros TTC par personne.



DURÉE

2 jours (soit 12 heures).



LIEU

Crips Île-de-France

Cette formation est également réalisable sur site, dans toute la France, pour tout groupe constitué d'au moins 6 personnes.

Devis sur demande sous 24 heures.



SESSIONS

Stage 1 : 5 et 6 mars 2020.

Stage 2 : 23 et 24 novembre 2020.

GESTION DE L'ANXIÉTÉ ET DE LA DOULEUR GRÂCE AUX TECHNIQUES DE L'HYPNOTHÉRAPIE ÉRICKSONIENNE



OBJECTIFS

- Améliorer sa pratique professionnelle en matière de communication.
- Explorer les connaissances théoriques et les techniques pratiques favorisant une communication hypnotique de qualité.
- Comprendre et expérimenter l'auto-hypnose, l'hypnose et le langage hypnotique.
- Connaître les différents modes de communication (digital, verbal, analogique et comportemental).
- Aborder les principes de base de la communication hypnotique ainsi que les outils de communication favorisant une prise en charge de qualité.
- Savoir se positionner et adopter le langage adéquat lors d'une pratique hypnotique.
- Apprendre à gérer l'anxiété, la souffrance psychique et la douleur physique, quelle que soit l'hypnotisabilité du patient (sa capacité à bénéficier d'une expérience hypnotique).
- Intégrer les outils de la communication hypnotique dans la prise en charge des patients et de leur famille au quotidien.



DESTINATAIRES

Professionnels de santé.



INTERVENANT

Psychologue clinicien.



DURÉE

3 jours en discontinu (soit 18 heures).



CONTENU

- Découvrir l'histoire de l'hypnose et les différences entre l'hypnose traditionnelle (suggestions directes, autoritaires et fermées) et l'hypnothérapie éricksonienne (suggestions indirectes, permissives et ouvertes, hypnose conversationnelle, hypnose et distraction)
- Connaître les indications et contre-indications de l'utilisation des techniques hypnotiques dans les soins et les limites de ces pratiques
- Apprendre les techniques de base de l'hypnothérapie éricksonienne : respiration ample et profonde, relaxation musculaire progressive, représentation mentale, terpnos logos (voix lente et paisible inductrice de l'état de relaxation).
- Réaliser l'apprentissage des techniques spécialisées de l'hypnothérapie éricksonienne appliquées à la gestion de l'anxiété et de la douleur.



MÉTHODES PÉDAGOGIQUES

Cette formation comportera 1/3 de théorie et 2/3 de pratique clinique et de démonstrations.



MONTANT

360 euros TTC par personne.



LIEU

Crips Île-de-France

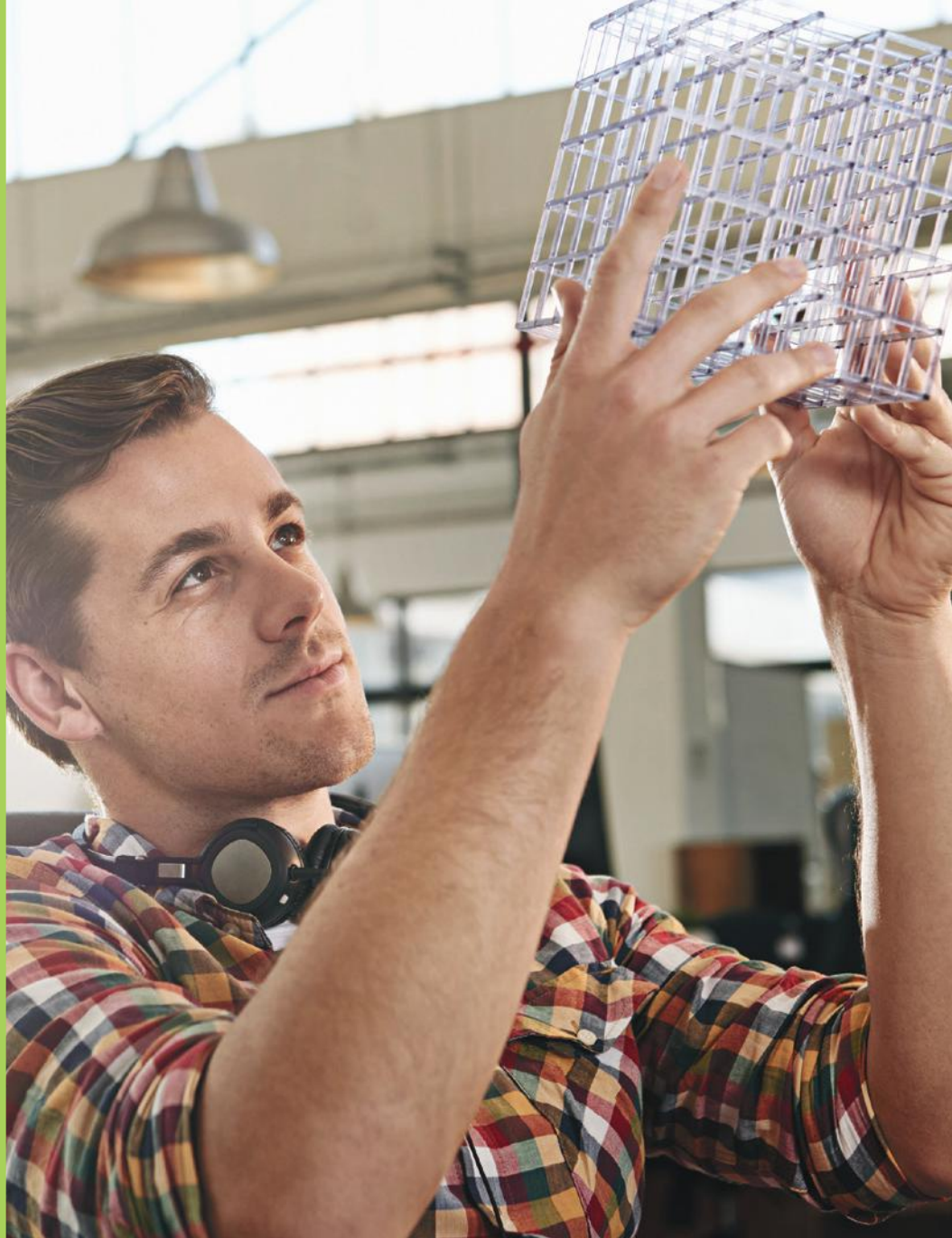
Cette formation est également réalisable sur site, dans toute la France, pour tout groupe constitué d'au moins 6 personnes. Devis sur demande sous 24 heures.



SESSIONS

Stage 1 : 30, 31 mars et 22 avril 2020.

Stage 2 : 19, 20 octobre et 2 décembre 2020.



INNOVATION
EN SANTÉ

LA LITTÉRATIE EN PROMOTION DE LA SANTÉ

Cette formation vise à permettre aux professionnels de découvrir la littératie dans le cadre de la promotion de la santé, de la définition du concept jusqu'à la posture et les éléments de langage nécessaires pour accompagner les usagers.



OBJECTIFS

- Définir le concept de littératie, étudier ses objectifs et ses enjeux.
- Utiliser la littératie dans sa pratique quotidienne.
- Étudier et travailler la posture et les éléments de langage nécessaires aux professionnels lors des échanges avec les usagers.



CONTENU

- Littératie en santé : définition du concept, objectifs et enjeux en termes de santé publique.
- Rappel historique de la place accordée au patient dans sa prise en charge.
- Le cadre légal au niveau des droits des patients.
- La fabrique de l'information : les acteurs, les outils.
- Les outils de la littératie en santé.
- La posture méthodologique face à l'information.
- Les conséquences sur l'information des patients et impacts sur la relation avec les professionnels de santé.
- La posture du professionnel de santé lors des échanges.
- Les sites et lieux-ressources pouvant être conseillés aux patients.
- Les éléments de langage et les ressources pour faire face aux objections par rapport à la démarche.



DESTINATAIRES

Professionnels du secteur médical, sanitaire et social.



INTERVENANT

Chargé de mission en prévention santé.



MÉTHODES PÉDAGOGIQUES

Apports théoriques, approches participatives et interactives, jeux de rôles.



MONTANT

540 euros TTC par personne.



DURÉE

2 jours (soit 12 heures).



LIEU

Crips Île-de-France

Cette formation est également réalisable sur site, dans toute la France, pour tout groupe constitué d'au moins 6 personnes.

Devis sur demande sous 24 heures.



SESSIONS

Stage 1 : 24 et 25 février 2020.

Stage 2 : 17 et 18 septembre 2020.

LE « DESIGN THINKING » AU SERVICE DE LA PROMOTION DE LA SANTÉ

Cette formation vise à fournir aux professionnels la méthodologie et les outils pour concevoir et animer un projet en promotion de la santé, en appliquant la démarche du « design thinking ».



OBJECTIFS

- Découvrir les principes de la démarche du « design thinking ».
- Maîtriser les méthodes et les outils pour développer sa créativité afin de trouver des solutions innovantes.
- Apprendre à élaborer un prototype et à le tester auprès des utilisateurs.
- Concrétiser la solution choisie et la rendre visible.



CONTENU

- Le « design thinking » : définition et objectifs du concept.
- Les étapes de la démarche.
- Présentation de la méthodologie de brainstorming et des outils utilisés.
- Découvrir des besoins non identifiés et explorer des solutions ou des opportunités.
- Réaliser un prototype de la solution.
- Élaborer le « pitch » pour communiquer grâce au storytelling.
- Les outils pour tester et valider la solution auprès des utilisateurs.
- Mener une opération de test sur le terrain et exploiter les retours des utilisateurs.
- Promouvoir la solution.



DESTINATAIRES

Professionnels en promotion de la santé, entrepreneurs en santé, ou tout professionnel du secteur qui s'intéresse à ces thématiques ou qui a un projet nécessitant les connaissances ou compétences étudiées.



INTERVENANT

Consultant en « design thinking ».



MÉTHODES PÉDAGOGIQUES

Apports théoriques, approches participatives et interactives, mises en situation, travaux en groupe.



MONTANT

540 euros TTC par personne.



DURÉE

2 jours (soit 12 heures).



LIEU

Crips Île-de-France

Cette formation est également réalisable sur site, dans toute la France, pour tout groupe constitué d'au moins 6 personnes.

Devis sur demande sous 24 heures.



SESSIONS

Stage 1 : 11 et 12 mai 2020.

Stage 2 : 7 et 8 décembre 2020.

Île de France 
prévention | santé | sida

PRÉSENTATION
DU CRIPS ÎLE-DE-FRANCE

QUI SOMMES-NOUS ?

Le Crips Île-de-France (organisme associé de la Région Île-de-France créé en 1988) est un acteur reconnu de la prévention et de la promotion de la santé.

Dans ce cadre, le Crips Île-de-France développe des programmes de formation, d'information et de sensibilisation sur les questions de santé et de bien-être.

Il met aussi en œuvre l'action francilienne en matière d'information, de prévention, de promotion du dépistage du vih/sida et de la lutte contre la sérophobie.

POUR QUELS PUBLICS ?

- Les professionnels de terrain :
Formation, accompagnement de projets.
- Les jeunes :
Actions de prévention sur le terrain.
- Les publics dits « vulnérables »
(jeunes en insertion, personnes en situation de handicap, personnes migrantes) :
Actions ciblées.
- Les parents : mise à disposition
de ressources et d'outils.
- Le grand public : Information et prévention
sur des évènements.

NOUS PROPOSONS

- La formation des professionnels
des secteurs hospitalier, médical, social,
sanitaire et éducatif (habilitation DPC
et référencement DATADOCK), en inter ou intra
dans toute la France (y compris l'Outre-mer).
- La documentation, l'accompagnement
de projets et le partage des connaissances,
via notre centre de ressources.
- Des animations auprès des jeunes
et des publics « vulnérables ».
- De grands évènements et des campagnes
de prévention auprès des Franciliens.

NOS VALEURS

- Appui sur les valeurs fondatrices de la promotion de la santé, notamment la charte d'Ottawa
de l'Organisation mondiale de la santé.
- Absence de jugement et respect des singularités des personnes.
- Réponse ou anticipation aux besoins des personnes et de la société.
- Complémentarité entre militantisme et professionnalisme ; l'engagement comme trait d'union.



LE CRIPS ÎLE-DE-FRANCE ACTEUR MAJEUR DU SERVICE SANITAIRE DES ÉTUDIANTS EN SANTÉ

Dans le cadre de la stratégie nationale de santé 2018-2022, dont le premier axe est de mettre en place une politique de prévention et de promotion de la santé, un service sanitaire a été instauré pour tous les étudiants de santé (médecine, pharmacie, odontologie, maïeutique, soins infirmiers, kinésithérapie) depuis la rentrée universitaire 2018.

L'objectif est de former les futurs professionnels de santé aux enjeux de la prévention par la réalisation d'actions concrètes de prévention auprès de publics préalablement identifiés comme prioritaires.

Après avoir reçu une formation spécifique, les étudiants interviendront dans des lieux ciblés (établissements scolaires, universités, entreprises, etc.) pour aborder des thèmes prioritaires de santé publique : vie affective et sexuelle, addictions, contraception, alimentation, activité physique, hygiène de vie.

Cette ambition étant complètement en phase avec la vision du Crips, nous nous sommes pleinement engagés dans ce projet dès son lancement. Plus concrètement, depuis septembre 2018, le Crips encadre l'ensemble des étudiants de 3^e année de la faculté de Médecine de la Sorbonne sur ce sujet (près de 400 étudiants sur l'année universitaire).

Après leur avoir dispensé une formation tant sur le plan théorique (connaissances de base en promotion de la santé et sur les différentes thématiques) que sur le plan pratique (méthodologie d'animation, posture et outils.), ces étudiants interviennent dans de nombreux lieux de vie au plus près des publics pour sensibiliser, accompagner, échanger. Un suivi des actions et des ateliers d'analyse de pratiques sont organisés par le Crips en parallèle.

Par ailleurs, dans le cadre du service sanitaire, le Crips intervient de manière ponctuelle sur ces sujets en IFSI, IFAS ou IRFSS auprès des étudiants ou des formateurs.



NOTRE CENTRE DE FORMATION

Depuis 1989, le Crips développe des formations afin d'accompagner et soutenir la montée en compétences des professionnels des secteurs hospitalier, médical, sanitaire, social et éducatif.

MÉTHODOLOGIE PÉDAGOGIQUE

- Démarche pédagogique active et interactive s'appuyant sur les savoirs des participants et les échanges d'expériences.
- La théorie est toujours reliée à la pratique professionnelle pour faciliter la mise en application sur le terrain.
- Une attention particulière est apportée aux mises en situation, aux travaux de groupe pour permettre l'assimilation des outils.
- Nos formateurs respectent les principes généraux de la déontologie et de l'éthique professionnelle (confidentialité, neutralité, etc.).

QUALITÉ

- Depuis 2015, le Crips est habilité à dispenser des formations développement professionnel continu (DPC), ce qui a conforté la reconnaissance de la qualité des actions que nous offrons.
- Depuis 2017, le Crips est référencé DATADOCK, preuve de son respect des critères qualité en matière d'ingénierie pédagogique et de prise en charge des stagiaires.



BESOIN DE FORMER VOS ÉQUIPES SUR MESURE ? CONTACTEZ-NOUS !

Harold Malo-Combe
Responsable du centre de formation.
01 84 03 96 76 • hmalocombe@lecrips.net

Toutes nos formations sont également disponibles en intra, dans vos locaux, sur l'ensemble du territoire métropolitain et d'Outre-mer.

La thématique que vous recherchez n'apparaît pas ?
Contactez-nous, notre offre évolue régulièrement au fil de l'année.

RÉSULTATS

En 2018, près de 1 600 professionnels des secteurs hospitalier, médical, sanitaire, social et éducatif sont venus enrichir leurs connaissances avec nous.
Plus de 97% d'entre eux ont été très satisfaits ou satisfaits de nos services.



NOS PRINCIPAUX INTERVENANTS

Nos intervenants bénéficient tous d'une expérience métier dans le champ de la santé, sont tous experts dans leur(s) thématique(s) d'intervention et font appel à des techniques ou des outils pédagogiques innovants afin de rendre la formation concrète et dynamique.



Marlène ADJIMAN

Infirmière diplômée d'État.

20 ans d'expérience dans de multiples secteurs (hôpital, santé au travail, Éducation nationale).

10 ans d'expérience en tant que formatrice.

Formatrice au CRIPS depuis 2019.



D^r Chantal AUBERT-FOURMY

Médecin généraliste impliquée dans la prise en charge des personnes infectées par le VIH depuis le début des années 80.

Missions humanitaires de 2003 à 2008. Présidente de Aide Médicale Internationale de 2006 à 2009. Médecin coordinateur d'un ACT de prise en charge des mères-enfants touchées par le VIH de 2007 à 2017.

Formatrice au CRIPS depuis 1996.

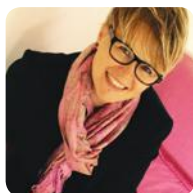


Maxime CRAMET

Psychologue clinicien.

Actuellement psychologue auprès de l'ASE (l'Aide Sociale à l'Enfance du Val-de-Marne.) Ancien psychologue du personnel de l'Hôpital Adélaïde-Hautval.

Formateur au Crips depuis 2015.



Coraline DELEBARRE

Psychologue et sexologue au CeGIDD du CHI André-Grégoire et co-fondatrice d'un cabinet consacré à la santé mentale et à la santé sexuelle.

Formatrice au Crips depuis 2008.



Benoît FELIX

Infirmier diplômé d'État.

Chargé de mission « Publics prioritaires » du Crips Île-de-France. Fondateur du Cybercrips.

Salarié du Crips depuis 1990.



Caroline JANVRE

Psychologue et sexologue au CeGIDD de l'Hôpital Ambroise-Paré et co-fondatrice d'un cabinet consacré à la santé mentale et à la santé sexuelle.

Formatrice au Crips depuis 2015.



Maud JOUBERT

Éducatrice spécialisée de formation, puis responsable de service, elle axe désormais sa pratique sur l'accompagnement global de la santé physique, psychique et sociale de la personne.

Elle intervient en santé publique sur des programmes d'éducation pour la santé auprès des publics dits « spécifiques ».

Formatrice au Crips depuis 2008.



Paul ZVEGUINZOFF

Psychologue clinicien depuis 30 ans.

Formé à la psychanalyse, la thérapie familiale systémique, l'hypnothérapie éricksonienne et la pédagogie sensorielle. Initié à la PNL, à l'EMDR et l'EFT.

Formateur et superviseur (analyse de pratiques professionnelles) depuis 12 ans.

Formateur au Crips depuis 2018.

POUR TOUTE INSCRIPTION

- Vous pouvez vous préinscrire en ligne via l'adresse ci-dessous :
<https://www.lecrips-idf.net/professionnels/formations/?t=&go=OK>
- À réception de votre demande d'inscription, une convention de formation vous sera adressée.
- 15 jours avant le début de la formation, une convocation de stage comprenant les informations pratiques vous sera communiquée par e-mail.

FACTURATION

À l'issue de la formation, une facture et une attestation de stage vous seront transmises.

LIEU DES FORMATIONS

Crips Île-de-France
90-92, avenue du Général-Leclerc
93500 Pantin

Métro : Hoche (ligne 5)

RER : Pantin (Ligne E)

Bus : RER-Mairie (lignes 151, 249)

Périphérique : Porte de Pantin

TARIFS

Le Crips Île-de-France n'étant pas assujéti à la TVA, nos montants sont nets.
Les frais de déplacement, de restauration et d'hébergement restent à votre charge.

INFORMATIONS COMPLÉMENTAIRES

Association Loi 1901
Organisme de Formation n° 11 75 157 17 75
Siret n° 354 000 689 00043

PRISE EN CHARGE

Si vous êtes personnel de santé libéral ou salarié exerçant en centre de santé conventionné, votre formation peut être prise en charge dans le cadre du développement professionnel continu (DPC).

Renseignements sur le site www.mondpc.fr



CONTACT / INFORMATIONS

Ihssan Benbedda
Tél. : 01 84 03 96 77
formation@lecrips.net

Le centre de formation dispose de trois salles de formation accessibles aux personnes à mobilité réduite.



île de France 
prévention | santé | sida

Centre régional d'information et de prévention
du sida et pour la santé des jeunes

90-92, avenue du Général-Leclerc
93500 Pantin

01 84 03 96 96
formation@lecrips.net

Organisme associé de la Région Île-de-France

RETROUVEZ-NOUS !



lecrips-idf.net



@Crips_IdF



CripsIleDeFrance



Crips Île-de-France